

LA SAUVEGARDE DES APPAREILS MÉDICAUX DU XX^{ÈME} SIÈCLE AU MUSÉE DE L'AP-HP

JEAN-FRANÇOIS MINOT¹

Le XX^{ème} siècle

sera sans doute considéré un jour comme un moment unique de la grande utopie du corps. A ce titre, une sauvegarde raisonnée des objets médicaux de cette époque, en particulier de sa 2^e moitié semble pertinente. En effet, le « PLATEAU TECHNIQUE » de l'hôpital aigu a connu un développement considérable après la seconde guerre mondiale.

Le Musée de l'AP-HP s'attache à sélectionner et documenter les objets majeurs de cette histoire avant qu'ils ne disparaissent.

Nous évoquons

ici trois actions récentes :

1) le REPÉRAGE

dans les archives photographiques de l'AP-HP des appareils inventoriés dans les collections,

2) la QUÊTE d'objets médicaux liés aux grands événements médicaux d'après-guerre, et

3) le JUBILÉ DES CHU.

Les réserves du musée de l'AP-HP contiennent plus d'une centaine d'APPAREILS MÉDICAUX REPRÉSENTATIFS DU XX^E SIÈCLE : table d'opération et bistouris électriques, éclairage opératoire et respirateurs, CEC, endoscopes, échographes, cabine de radiologie, ECG et EEG, couveuses, bulle pédiatrique et couveuse de FIV, centrifugeuses, étuves et stérilisateurs, microscopes et balances, chromatographe... Il est important de documenter ces objets pendant que cette mémoire existe encore. Nous procédons au recueil de TÉMOIGNAGES et nous analysons les CATALOGUES de fournisseurs. En 2006-2007, nous avons consulté l'ensemble du FONDS PHOTOGRAPHIQUE DES ARCHIVES DE L'AP-HP pour détecter les appareils in situ. La moisson fut si intéressante que nous avons proposé de réaliser UNE EXPOSITION AU SIÈGE DE L'AP-HP QUI S'EST TENUE JUSQU'AU 3 OCTOBRE 2008.

LA TABLE D'OPÉRATIONS AP 99.0.41.





2 GUYOT

TABLES D'OPERATIONS

TABLE D'OPERATIONS (Modèle de l'Assistance Publique de Paris)

Fig. 8015.

Table d'opérations monocylindrique, à pompe, à élévation, rotation et mouvement latéral, dessus métal blanc inoxydable, frein à vis et volant de PASTREAU, plateau articulé pour les opérations sur la tête.

8015. Nue, prête à recevoir les accessoires détaillés ci-dessous.

8016. Même table, sans mouvement latéral.

8017. Dispositif de roulettes en acier à billes, avec patins d'immobilisation.

8018. Dispositif à hauteur variable, encastré dans le plateau, pour les opérations sur l'estomac et les voies biliaires du docteur LAFOURCADE (de Bayonne).

8019. Nous pouvons, à la demande de MM. les Chirurgiens, encastrer le support de PILLET dans le plateau de nos tables.

Accessoires

8020. Epaulières à glissière.

8021. Fixe-cuisses à crochet pour recevoir la valve de ROCHARD.

8022. Fixe-jambes.

8023. Coussins feutre et moleskine.

8024. Coussins en caoutchouc S. P. A. (voir page 11).

8025. Attache-mains avec boutons doubles.

8026. Porte-jambes américains avec sangles.

8027. Cercle de KOCHER.

8028. Tiges pour le spica.

Fig. 8020.

8029. Appui-reins pour empêcher le malade de glisser dans la position latérale.

8030. Supplément pour volet rabattant sous le siège (fig. 8030).

Hôpital Bichat, Maternité,
salle d'opérations aseptiques, 1935

FABRIQUE D'INSTRUMENTS DE CHIRURGIE
MOBILIER CHIRURGICAL
COUTELLERIE FINE - BANDAGES - ORTHOPEDIE

EXPOSITION INTERNATIONALE DE BRUXELLES 1889
EXPOSITION UNIVERSELLE DE PARIS 1889
DIPLOME D'HONNEUR
MARQUE DÉPOSÉE
SUIVE À VAPEUR

E. Guyot
Fournisseur des Hôpitaux et Municipaux
BREVETS S.O.S.
344, Rue St-Jacques, 344
TELEPHONE N° 2648

Paris le 3 Novembre 1931

Monsieur l'Ecuyer de
l'Hôpital Lariboisière
rue Amboise Paris

Monsieur

Courue suite à la visite de votre établissement et à votre demande de faire pour une table d'opérations destinée au service de M. le Professeur GUICHARD, nous avons l'honneur de vous en proposer une que nous pourrions vous adresser.

Cette table d'opérations peut à pompe, à rotation, élévation, inclinaison latérale, dessus en métal blanc inoxydable, complète avec épaulières, fixe-cuisses, fixe-jambes, attache-mains, porte-jambes, tiges pour le spica, cercle de Kocher, dispositifs pour empêcher le malade de glisser dans la position latérale.

Catalogue Guyot (vers 1930)



Elle fut certainement encore utilisée après-guerre mais on peut la dater des années 1930. Des photos montrent cette table à Bicêtre, Bichat,

Broussais, Hérold, Hôtel-Dieu, Laënnec.

Grâce au **Musée des technologies médicales de Rouen**, nous avons retrouvé dans le catalogue Guyot le modèle dit « *de l'Assistance Publique de Paris* ». **Le service des Archives** a retrouvé une lettre du même fournisseur proposant une table d'opérations à l'économiste de l'hôpital Lariboisière, datée de 1921 : le prix est de 3 600 F, ce qui correspond à environ 4 000 euros aujourd'hui.

SUSCITER DES DONS ET RÉPONDRE AUX PROPOSITIONS

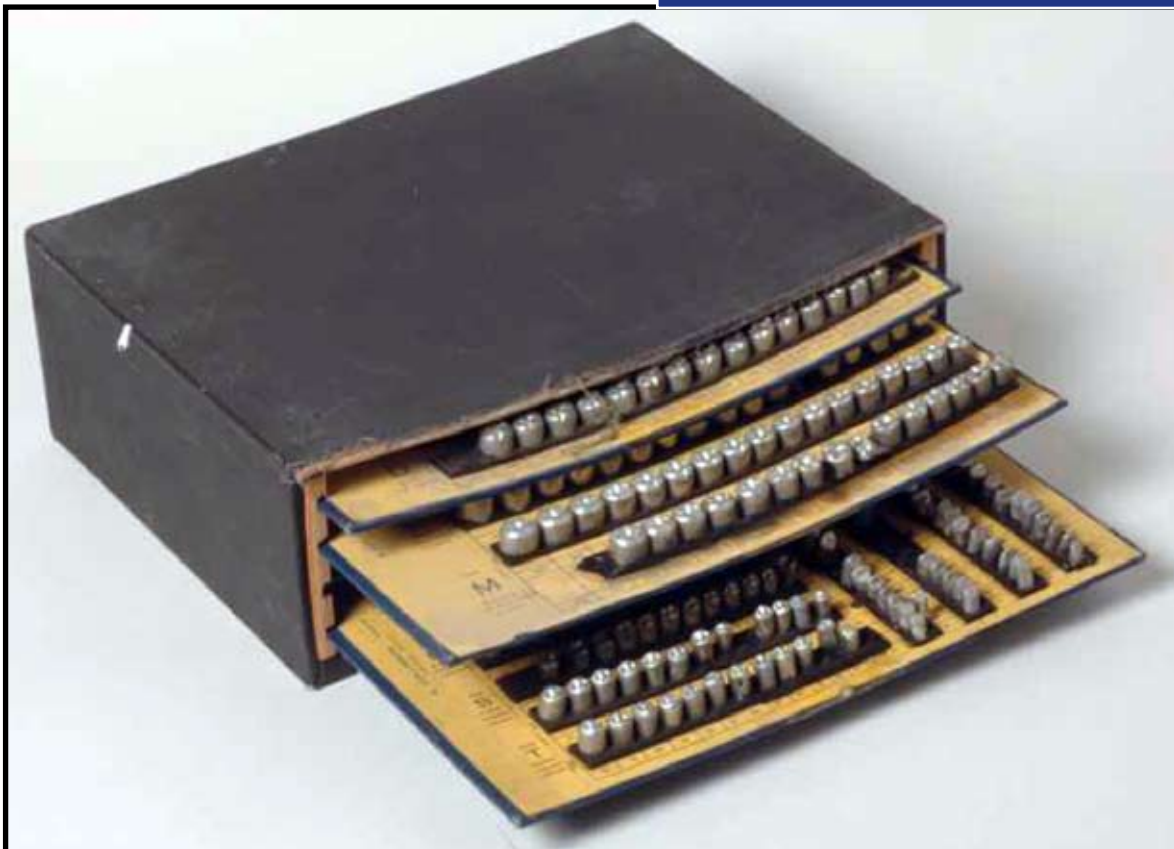
Le deuxième volet de notre démarche est de susciter des dons et de répondre aux propositions. En 2008, une vingtaine d'**appareils médicaux du XXe siècle** sont ou seront ajoutés à l'inventaire du musée tels:

un appareil d'électro-diagnostic

↖ (hôpital Trousseau),

un coffret de formes dentaires

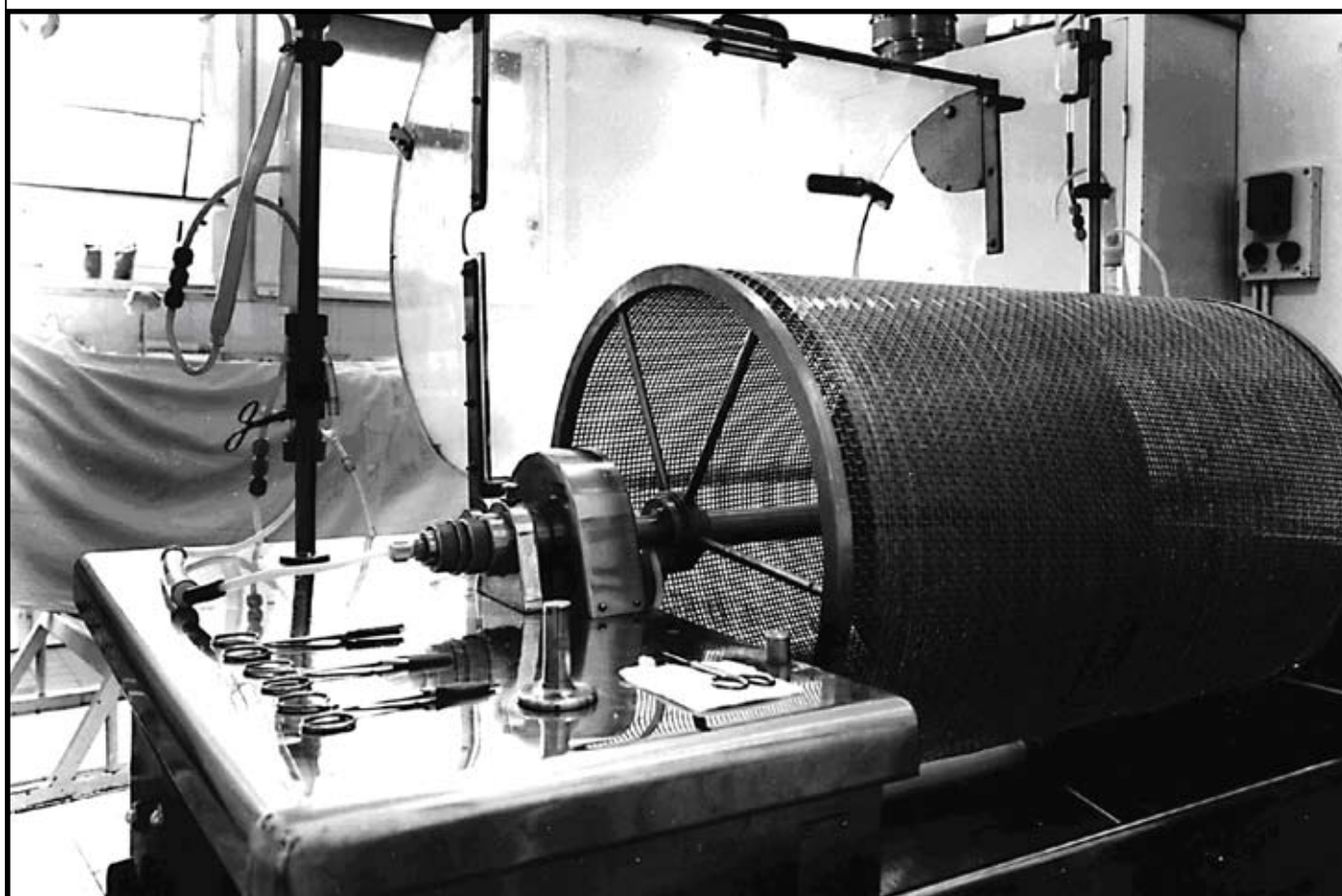
↓ (donné par un dentiste)

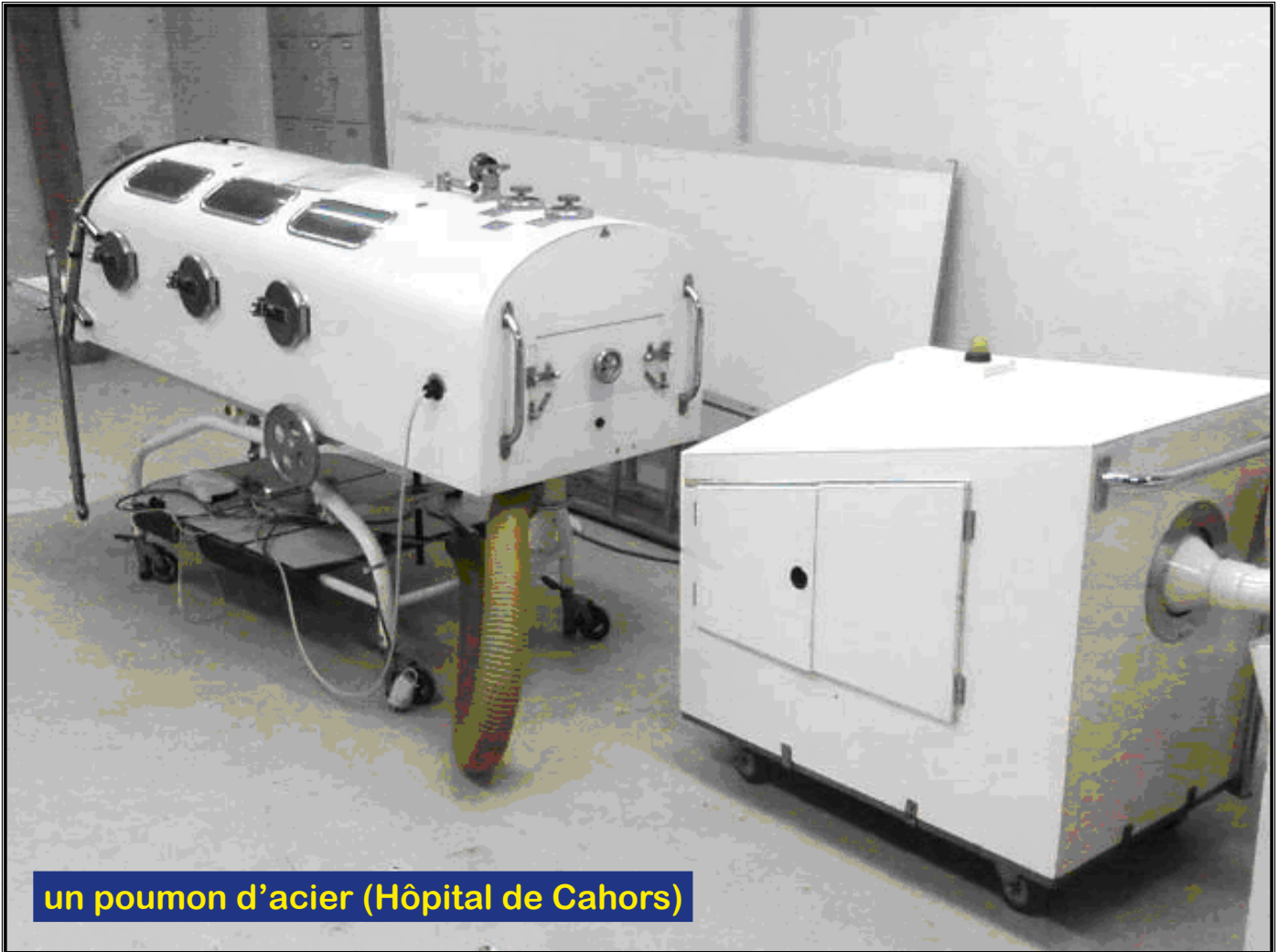




une bulle pédiatrique (hôpital Necker-Enfants malades)

un rein artificiel « Kolff » (hôpital Necker-Enfants malades)





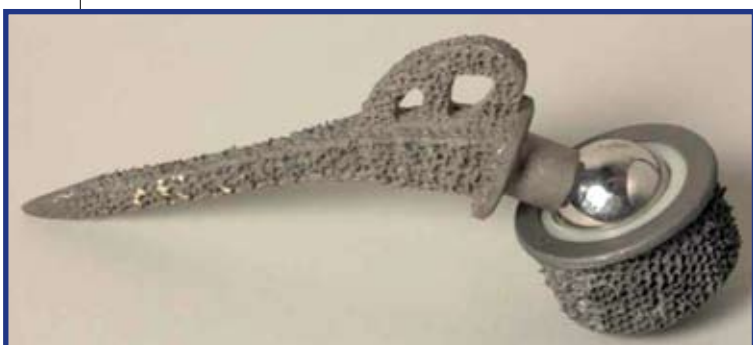
un poumon d'acier (Hôpital de Cahors)



une couveuse de fécondation in vitro (hôpital Antoine Béclère)

SAUVEGARDER DES OBJETS LIÉS AUX GRANDS ÉVÈNEMENTS MÉDICAUX DE L'AP-HP

Nous tentons depuis 2005-2006 de sauvegarder des objets liés aux grands évènements médicaux de l'AP-HP.



Ainsi, pour citer quelques exemples, le Pr Thierry Judet a donné au musée un exemplaire de la **PREMIÈRE PROTHÈSE DE HANCHE SANS CIMENT** créée par son père Robert Judet dans les années 1970. ↑

Le Pr Christian Cabrol nous a transmis un « **Kay-Cross** », **APPAREIL D'OXYGÉNATION DU SANG** utilisé lors des circulations extra-corporelles qui avait été conservé dans le bloc opératoire du bâtiment Babinski (Pitié-Salpêtrière) →

Les Professeurs **LC-H. Chouard** et **Yves Meyer** ont tenu à ce que les premiers **IMPLANTS COCHLÉAIRES** posés à l'hôpital Saint-Antoine – invention

émouvante qui rend l'audition à des sourds - nous parviennent. ↓



De façon fort logique, cette démarche de mémoire des grands évènements médicaux est arrivée à point pour que nous participions cette année au

JUBILÉ DES CHU 1958-2008. L'AP-HP a créé un site Internet spécifique où les travaux de musée sont présentés : <http://jubile.aphp.fr/programme.php>. Dans la foulée, une exposition à l'Hôtel-Dieu va prochainement présenter **dix avancées médicales récentes à l'AP-HP.**

